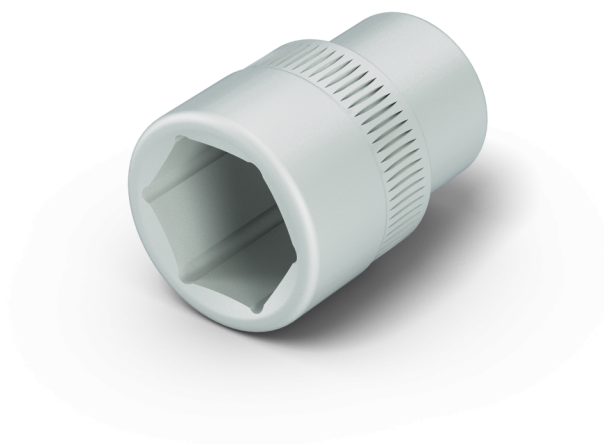


Makro-Grip®, Clé à douille

avec hexagone, pour six pans extérieurs, ouverture de
clé 15 mm



Item No. 45509



Type de Clé Hexagonale	Hexagone externe
Largeur de la Clé	SW 15
Entraînement carré	3/8"
Conditionnement	1 Pièce
Poids	0.03 kg
Matériau	Acier