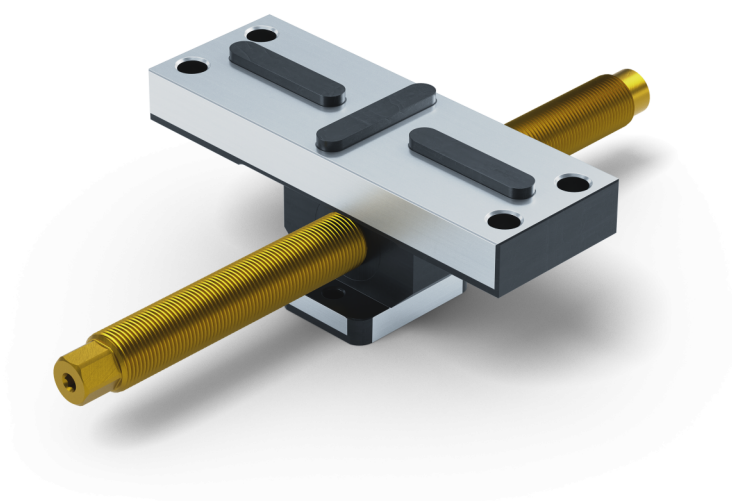


Profilo 125, Mors de base central + vis de serrage

largeur des mors 160 mm, longueur de la vis 264 mm

Item No. 49150-TG125



Longueur de la Broche	264 mm
Pas de Filetage	M20 x 1.5
Dimensions	Largeur du mors: 160 mm - Longueur du Mors: 57 mm
Taille de la Vis	M10
Type de Composant	cubique / cylindrique / asymétrique
Conditionnement	1 Pièce
Poids	2.3 kg
Matériau	Acier

Profilo 125, Mors de base central + vis de serrage

largeur des mors 160 mm, longueur de la vis 264 mm

Item No. 49150-TG125

