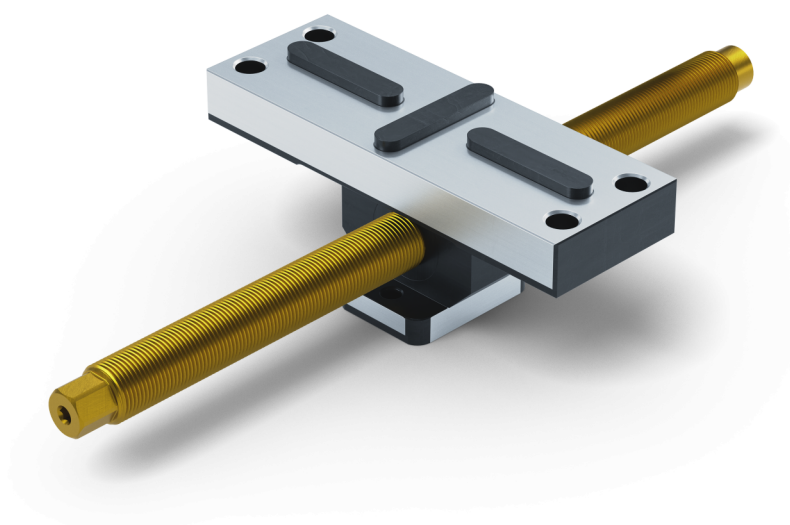


Profilo 125, Mors de base central + vis de serrage

largeur des mors 160 mm, Longueur de la vis 314 mm

Item No. 49200-TG125



Longueur de la Broche	314 mm
Pas de Filetage	M20 x 1.5
Dimensions	Largeur du mors: 160 mm - Longueur du Mors: 57 mm
Taille de la Vis	M10
Type de Composant	cubique / cylindrique / asymétrique
Conditionnement	1 Pièce
Poids	2.41 kg
Matériau	Acier

Profilo 125, Mors de base central + vis de serrage

largeur des mors 160 mm, Longueur de la vis 314 mm

Item No. 49200-TG125

