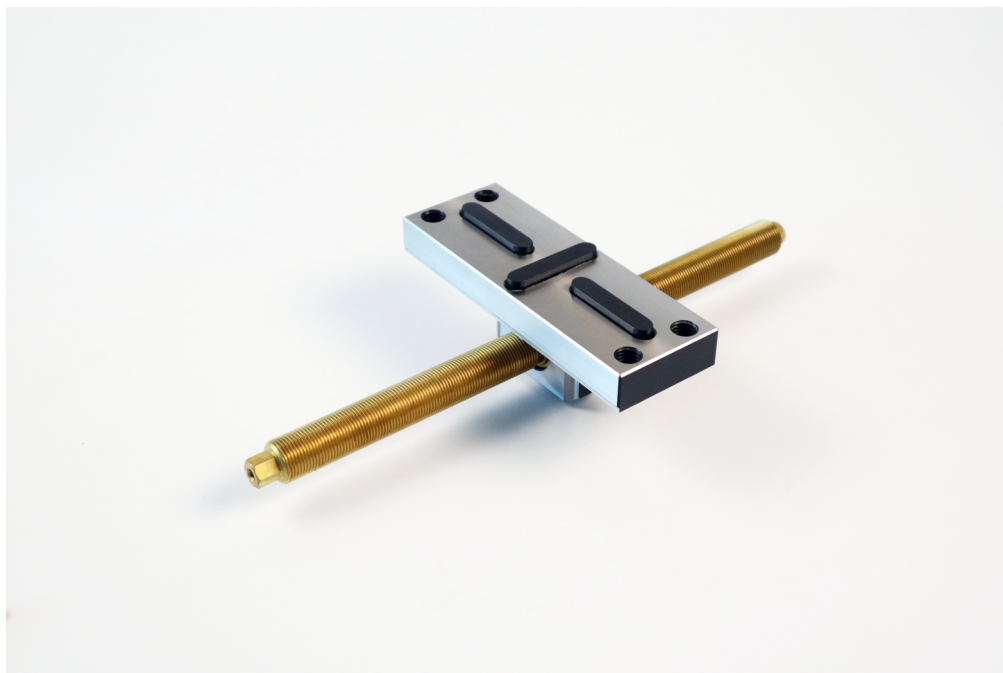


Profilo 125, Mors de base central + vis de serrage

largeur des mors 125 mm, Longueur de la vis 315 mm
(Ancien modèle)

Item No. 49200-TG



| | |
|------------------------------|-------------------------------------|
| Longueur de la Broche | 315 mm |
| Pas de Filetage | M20 x 1.5 |
| Dimensions | Largeur du mors: 125 mm |
| Type de Composant | cubique / cylindrique / asymétrique |
| Conditionnement | 1 Pièce |
| Poids | 2.22 kg |
| Matériau | Acier |