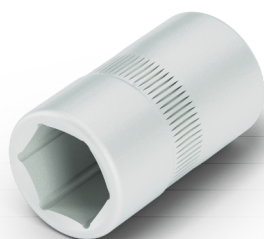


Makro-Grip®, Clé à douille

avec hexagone, pour six pans extérieurs, ouverture de
clé 8 mm



Item No. 45507



| | |
|---------------------------|---------|
| Largeur de la Clé | SW 8 |
| Entraînement carré | 3/8" |
| Poids | 0.01 kg |
| Matériau | Acier |